

# Neutral Films

## Baja reflexión, alto rendimiento

Las láminas SolarZone PerLite añaden al acristalamiento un sutil tono gris, proporcionando una buena reducción de la ganancia de calor y del deslumbramiento, conservando una adecuada transmisión de luz natural. Se fabrica utilizando un procedimiento patentado.

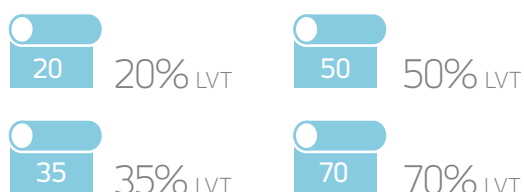
El atractivo color neutro de la gama PerLite aporta un excelente rechazo de la energía solar con una reflexión de luz visible sorprendentemente baja.

### PerLite



PerLite representa una solución idónea para proyectos de ahorro energético donde conservar una buena visibilidad y una apariencia natural, tanto interior como exterior, sea una prioridad.

Se comercializa también combinando propiedades solares y de seguridad, en 150my y 250my.



PerLite 35 vista interior y exterior

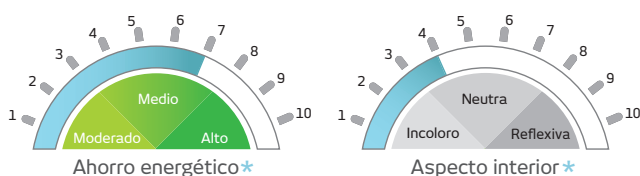


## Las láminas SolarZone PerLite aportan

- **Elevado rechazo del calor**, lo que conlleva a una disminución de los costes de refrigeración, mejorando el confort.
- **Excelente reducción del deslumbramiento**, que permite una mejora de la visibilidad, reduciendo la fatiga visual.
- **Apariencia neutra**, proporciona una apariencia gris natural, tanto interior como exterior
- **Bloqueo del 99% de radiación UV**, limitando la decoloración y los daños producidos por el sol.

Propiedades ópticas y solares**		PerLite 20	PerLite 35	PerLite 50	PerLite 70
Código Producto	PS adhesive	-	-	R058L3S	R058X4S
	WA adhesive	R070L6W	R070L5W	R069L3W	R069L4W
Luz Visible Transmitida %		22	39	51	68
Luz Visible Reflejada (interior) %		24	15	16	9
Luz Visible Reflejada (exterior) %		25	17	18	10
UV rechazada %		99	99	99	99
Total Energía Solar Reflejada %		29	17	20	10
Total Energía Solar Transmitida %		14	29	40	59
Total Energía Solar Absorbida %		57	54	40	31
Reducción del Deslumbramiento %		76	56	43	25
Coeficiente de Sombra		0.36	0.52	0.60	0.79
Factor Solar (G-value)		0.30	0.45	0.51	0.69
U-value (invierno) (IP) BTU/(hr <sup>o</sup> Fx ft <sup>2</sup> )		1.00	1.03	1.04	1.08
U-value (invierno) (SI) W/(°K x m <sup>2</sup> )		5.68	5.85	5.91	6.13
Emisividad		0.76	0.82	0.84	0.91
Total Energía Solar Rechazada %		<b>70</b>	<b>55</b>	<b>49</b>	<b>31</b>

\*\*Los resultados obtenidos se calculan sobre vidrio de 3mm usando la metodología NFRC (National Fenestration Rating Council) y el software LBNL Window 5.2, y están sujetos a variaciones en las condiciones del proceso dentro de estándares de la industria y se usan únicamente con fines estimativos.



\* Escala comparativa con niveles similares de transmisión de luz, y con láminas reflexivas como punto de referencia.

solarzone@hanitaenergy.com | www.hanitaenergy.com | US: www.hanitatek.com  
**Hanita Coatings** RCA Ltd | Kibbutz Hanita, 2288500, Israel | T: +972 4 985 9919  
solar@hanitacoatings.com | www.hanitacoatings.com